

# PNON legalità 2014.2020



## Comitato di Sorveglianza

### La programmazione integrata dei fondi europei e nazionali

Direzione Generale dell'immigrazione e delle politiche di integrazione

Ministero del Lavoro e delle Politiche Sociali

Roma, 13 giugno 2019

## Pluralità di livelli di competenza in materia di integrazione



## La strategia per la complementarità

La strategia adottata per garantire la complementarità tra differenti strumenti finanziari mira a garantire una maggiore sinergia nella gestione delle risorse e rafforzare la complementarità degli interventi finanziati a valere su fondi comunitari e nazionali a titolarità di Amministrazioni centrali e regionali.



## Risorse a titolarità della DG immigrazione

**FAMI**

- Autorità Delegata (2015)
- **151 MLN**

**FSE**

- Organismo Intermedio **PON Inclusione** (2018)
- **110 MLN**

**FSE**

- Organismo Intermedio **PON Legalità** (2019)
- **15 MLN**

**FPM**

- Fondo Nazionale Politiche Migratorie
- **7/10 MLN annui**

## Gli interventi attivati a valere su FAMI e PON Inclusionione

### Interventi in partenariato con le Regioni (FAMI- in complementarità con FSE regionale)

- **Piani regionali per l'integrazione di cittadini di paesi terzi:** qualificazione del sistema scolastico, accesso ai servizi, servizi di informazione qualificata, e promozione dell'associazionismo migrante (*Multi-azione* e *IMPACT*)
- **Piani regionali di rafforzamento dell'integrazione lavorativa** finalizzati a qualificare i servizi per il lavoro (*PRIMA*)

### Inclusione socio lavorativa target vulnerabili mediante finanziamento di doti individuali (FSE- FAMI)

- Inserimento socio-lavorativo per **minori stranieri non accompagnati in fase di transizione verso l'età adulta** (*Percorsi*)
- Inserimento socio lavorativo per **titolari di protezione internazionale e umanitaria** (*Inside* e *PUOI*)

### Contrasto al caporalato (FSE- FAMI)

- Progetti per il **contrasto allo sfruttamento lavorativo in agricoltura** (*Avviso 1/2019-* FAMI e FSE in complementarità geografica)
- **Progetto Più Supreme** Regioni meno sviluppate (in complementarità con il progetto SUPREME a valere su Misure emergenziali FAMI)

### Migrazione Legale (FAMI)

- Orientamento pre-partenza per **ricongiungimenti familiari** (*progetto Form@*)
- Orientamento pre-partenza per **ricongiungimenti familiari e formazione professionale all'estero** (*Avviso n.2/2019*)

## L'intervento da attivare nell'ambito del PON Legalità

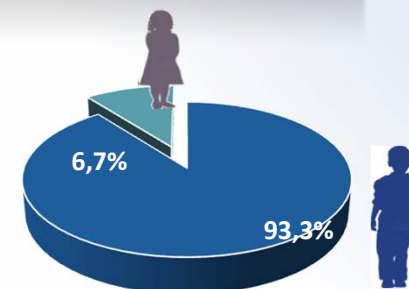
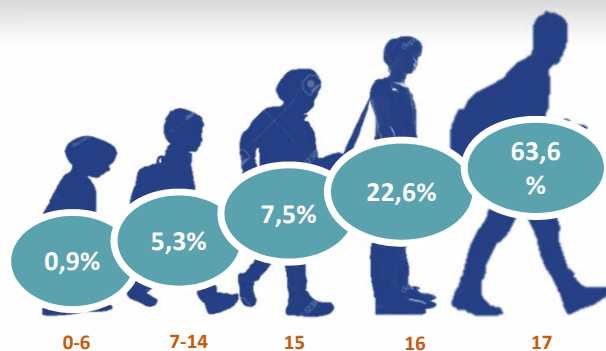
- La DG immigrazione e politiche di integrazione ha assunto il ruolo di **Organismo intermedio** il **15 gennaio 2019**, all'atto della stipula della Convenzione con l'AdG PON Legalità
- Le risorse assegnate alla DG ammontano a **15 milioni di euro** a valere sull'Asse prioritario 4 "Favorire l'inclusione sociale e la diffusione della legalità" - **Azione 4.1.1.A** "Percorsi di inclusione sociale e lavorativa per gli immigrati regolari e richiedenti asilo e titolari di protezione internazionale"
- L'intervento da attivare è rivolto all'**integrazione socio-lavorativa e l'inserimento in percorsi legali dei Minori Stranieri Non Accompagnati (MSNA)**, in fase di transizione verso l'età adulta nelle Regioni meno sviluppate

## Minori stranieri non accompagnati presenti in Italia Dati al 30 aprile 2019

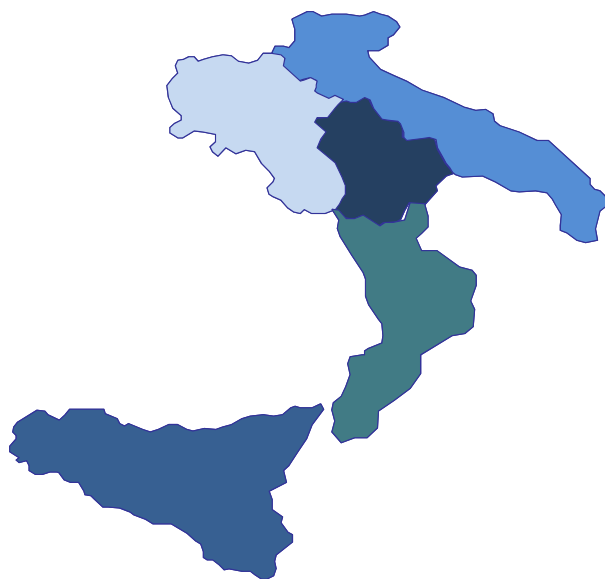
**N. MSNA presenti**  
**8.131**

0 - 6 anni	7 - 14 anni	15 anni	16 anni	17 anni
74	434	612	1.838	5.173

Genere maschile	Genere femminile
7.583	548



## I MSNA per regione d'accoglienza Dati al 30 aprile 2019



Nelle Regioni meno sviluppate si concentra **il 42,4%** del MSNA: la **Sicilia ospita il 31%** dei **MSNA** presenti sul territorio italiano

Regioni meno sviluppate	N. MSNA
Basilicata	77
Calabria	293
Campania	249
Puglia	311
Sicilia	2.158
<b>TOTALE</b>	<b>3.448</b>



## PERCORSI per la formazione, il lavoro e l'integrazione dei giovani migranti

La **partecipazione dei MSNA in fase di transizione verso l'età adulta** a un progetto di inserimento socio-lavorativo è particolarmente importante ai fini del **perseguimento dell'autonomia**, anche in vista dell'ottenimento di un permesso di soggiorno al raggiungimento della maggiore età e della permanenza regolare sul territorio nazionale.



- La DG Immigrazione ha finanziato **nell'ambito del PON Inclusion tre edizioni del Progetto Percorsi**, realizzato da Anpal Servizi S.p.A. (Importo complessivo **11,6 milioni di euro** )
- **1.797 tirocini extracurricolari** (durata 5 mesi) sono stati attivati nell'ambito delle prime due fasi (2016-2018). Oltre il 50% dei tirocini si è svolto nelle **Regioni del Mezzogiorno**
- Il **focus group** conclusivo della fase II (ottobre 2018) ha fatto emergere indicazioni utili per lo sviluppo di ulteriori interventi rivolti ai giovani migranti
- L'Avviso dedicato alla **fase III** del Progetto è stato pubblicato a marzo 2019 per la realizzazione di **ulteriori 170 percorsi**
- Il progetto è stato inserito nella Banca dati della Commissione Europea dedicata alle "**promising practices**" nel campo dell'integrazione socio-lavorativa

## PERCORSI 4 (PON Legalità)

### Scale up del progetto Percorsi:

- Aumento della durata del tirocinio (min. 6- max. 12 mesi)
  - Rilascio di un'attestazione delle attività svolte e delle competenze acquisite dal tirocinante ai fini della ricerca di ulteriori opportunità nel mercato del lavoro
  - Potenziamento della formazione linguistica tecnica (connessa al settore in cui si svolge il tirocinio)
  - Rafforzamento della formazione attinente alle c.d. soft skills e al contesto socio-culturale italiano
- Attivazione di **1.500 percorsi** di inserimento socio lavorativo e di integrazione per giovani migranti, applicando il modello della **dote individuale**
  - Applicazione di **costi standard** (Adesione al Regolamento delegato (UE) 2017/90 della Commissione del 31 ottobre 2016)
  - Affidamento ad Anpal Servizi S.p.A. nell'ambito della Convenzione quadro stipulata con ANPAL (31.07.2017)

### Dote individuale

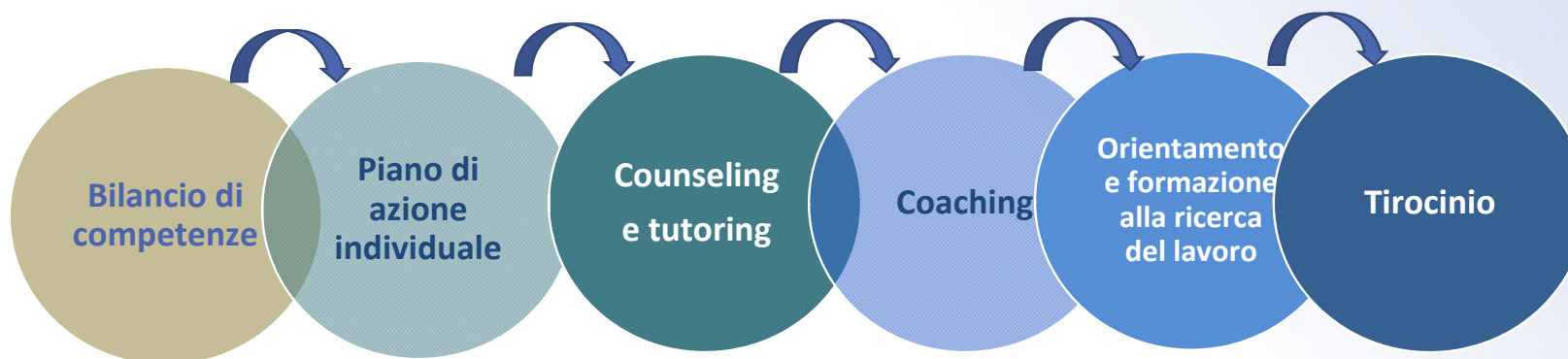
Indennità per il tirocinante coinvolto nel percorso

Contributo al soggetto proponente per servizi di supporto all'inserimento lavorativo e alla formazione

Contributo al soggetto ospitante il tirocinio per i servizi di tutoraggio aziendale

## Il modello della dote individuale

Il modello della “**dote individuale**” sperimentato nell’ambito dei **progetti Inside e Percorsi** consente di fornire ai destinatari **pacchetti di servizi volti a supportarne l’inserimento nel mercato del lavoro** attraverso **l’acquisizione/valorizzazione di competenze e l’erogazione di misure di politiche attive del lavoro**.





***Grazie per l'attenzione!***

**[www.lavoro.gov.it](http://www.lavoro.gov.it) –  
[www.integrazionemigranti.gov.it](http://www.integrazionemigranti.gov.it)**